

3. OPIS PRZEDMIOTU ZAMÓWIENIA

1. Gmina Ustrzyki Dolne występuje w przetargu jako Strona Zamawiająca realizująca zadanie o nazwie:

„Oświetlenie drogi ” w m-ci jureczkowi

2. Przedmiotem zamówienia jest wykonanie robót budowlano-montażowych

2.1 Zakres rzeczowy obejmuje między innymi :

1. **Montaż układu pomiarowego i sterowania - kpl 1**
2. **Linia oświetleniowa napowietrzna AsXS_n 2 x 35 mm² na istniejących słupach elektroenergetycznych - km 0,455**
tj. od rozdzielni stacji transformatorowej nr 4, poprzez słup nr 1/4 do słupa nr 11/4
3. **Montaż opraw oświetleniowych OUSc - kpl. 6**

2.2 Szczegółowy zakres rzeczowy przedstawiony jest w opisie przedmiotu zamówienia - przedmiar robót

2.3 Zamawiający nie dopuszcza składania ofert częściowych.

2.4 Wspólny słownik zamówień CPV 45311000

3. Warunki realizacji przedmiotu zamówienia

3.1 Roboty będące przedmiotem zamówienia, należy wykonać kompleksowo, siłami własnymi lub w systemie Generalnego Wykonawstwa, zgodnie z sztuką budowlaną oraz obowiązującymi przepisami i normami.

3.2 Do w/w zakresu należy między innymi:

- urządzenie i zagospodarowanie placu i zaplecza budowy oraz doprowadzenia niezbędnych mediów
- utrzymania zaplecza budowy - np. woda, energia elektryczna, dozоровanie
- przywrócenie terenu do stanu pierwotnego w miejscach nie przewidzianych pod roboty inwestycyjne a zajętych w trakcie robót
- zapewnienie dojazdów i dojść w trakcie robót do posesji usytuowanych wzdłuż placu budowy
- usunięcie zaistniałych kolizji w trakcie realizacji
- doprowadzenie terenu do stanu pierwotnego z wyrównaniem ewentualnych szkód użytkownikom posesji sąsiadującymi z wykonywanymi robotami.
- wywóz śmieci, odpadów materiałowych i pozostałości po robotach rozbiórkowych we własnym zakresie na wysypisko

3.3. **Zaleca się, aby oferent dokonał wizji lokalnej na terenie budowy.**

3.4 **Dokumentacja budowlano - wykonawcza jest do wglądu u Zamawiającego.**

4. Wymagany termin wykonania zamówienia

4.1 Rozpoczęcie od : **po podpisaniu umowy**

4.2 Zakończenie do : **do 31 lipca 2008 r.**

5. Forma wynagrodzenia

5.1 Wynagrodzenie kosztorysowe netto ustalone w drodze przetargu nieograniczonego + podatek VAT 22%

5.2 Cena oferty musi zawierać wszelkie koszty związane z wykonaniem przedmiotu zamówienia, wynikające z opisu robot jak również w nim nie ujęte, a bez których nie można wykonać zamówienia.

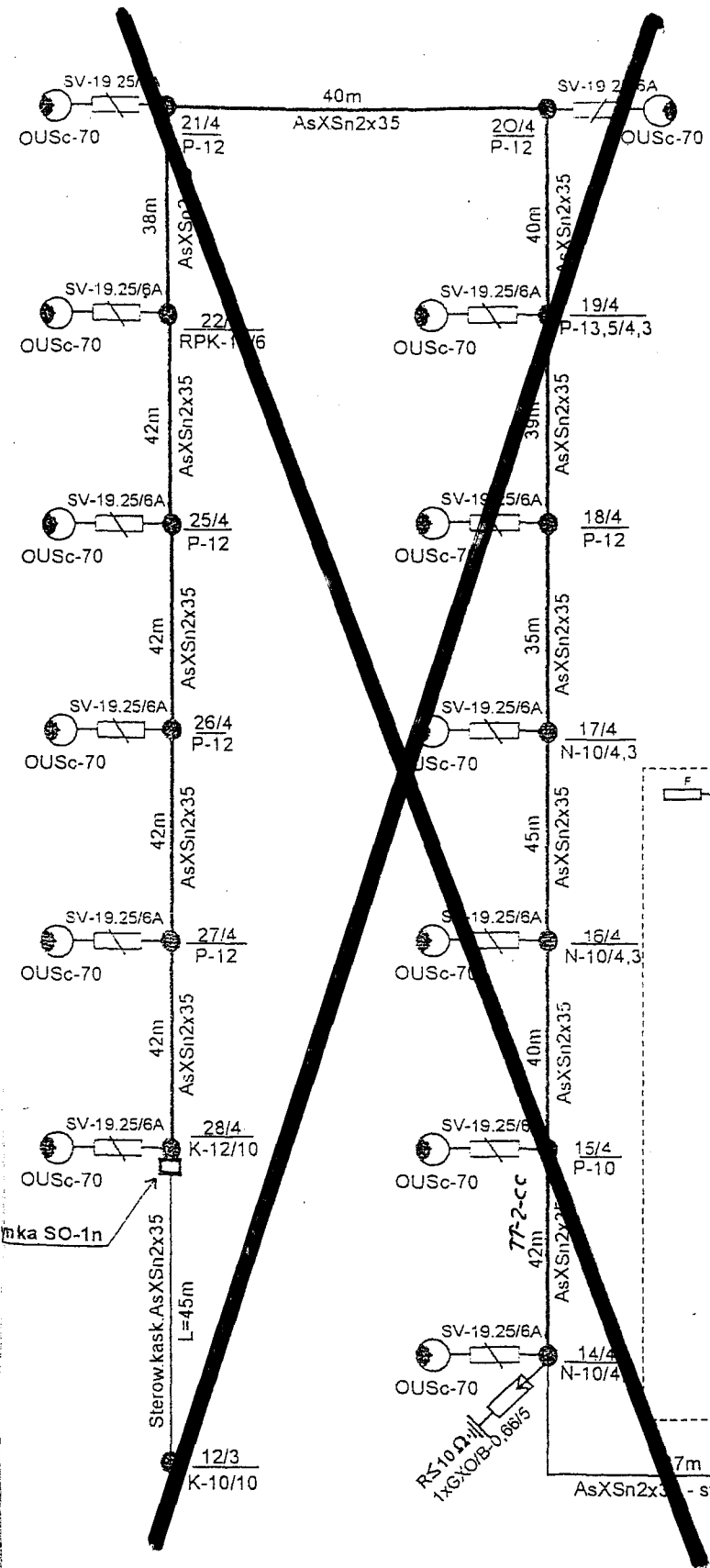
- 5.3 Ustalone w drodze przetargu ceny jednostkowe i koszty są niezmiennie do zakończenia zadania.
- 5.4 Skutki finansowe jakiegokolwiek błędów w wycenie oferty obciążają oferenta.
- 5.5 Należy przewidzieć wszystkie okoliczności, które mogą wpłynąć na cenę zamówienia.
- 5.6 W związku z powyższym wymagane jest od oferentów bardzo szczegółowe sprawdzenie w terenie warunków wykonania zamówienia.
- 5.7 W cenie należy uwzględnić wszystkie koszty związane z wykonaniem przedmiotu zamówienia, w tym w szczególności:
- urządzenie i zagospodarowanie placu i zaplecza budowy oraz doprowadzenia niezbędnych mediów
 - utrzymania zaplecza budowy - np. odpłatność za wodę, energię elektryczną, dozowanie
 - przywrócenie terenu do stanu pierwotnego w miejscach nie przewidzianych pod roboty inwestycyjne a zajętych w trakcie robót
 - zapewnienie dojazdów i dojazdów w trakcie robót do posesji usytuowanych wzdłuż placu budowy
 - usunięcie zaistniałych kolizji w trakcie realizacji
 - doprowadzenie terenu do stanu pierwotnego z wyrównaniem ewentualnych szkód użytkownikom posesji sąsiadującymi z wykonywanymi robotami.
 - wywóz śmieci, odpadów materiałowych i pozostałości po robotach rozbiórkowych we własnym zakresie na wysypisko i związane z tym opłatami
- 5.8 Podczas wyceniania pozycji należy się odnieść do warunków umowy i dokumentacji przetargowej w celu ukierunkowania opisanych robót oraz potrzebnych do ich wykonania materiałów.
- 5.9 Cena oferty powinna zawierać wszystkie koszty robót ze wszystkimi kosztami i wydatkami, które mogą być potrzebne na pokrycie wydatków związanych z wykonaniem robót budowlanych, wraz z pracami tymczasowymi i robotami konstrukcyjnymi, które mogą być potrzebne, jak również z ogólnym ryzykiem, obciążeniami i zobowiązaniami wyznaczonymi przez dokumenty przetargowe na podstawie, których sformułowano ofertę.

6. Dodatkowe wyjaśnienia dotyczące obliczenia ceny

- 6.1 Wycenę oferty należy wykonać w PLN.
- 6.2 Cena ofertowa powinna zawierać wyszczególnione należne podatki, opłaty celne i importowe nałożone, zgodnie z prawem i rozporządzeniami kraju pochodzenia Strony Zamawiającej, na produkcję, wytwarzanie, sprzedaż i transport wyposażenia, zakup materiałów i towarów Wykonawcy, które będą wykorzystywane lub dostarczane w ramach dokumentacji przetargowej.
- 6.3 Bez względu na jakiegokolwiek ograniczenia zasugerowane przez opis Wykonawca musi jasno zrozumieć, że kwota podana przez niego w ofercie stanowi zapłatę za prace wykonaną i zakończoną pod każdym względem.
- 6.4 Uważa się, że Wykonawca wziął pod uwagę wszystkie wymagania i zobowiązania, bez względu na to czy zostały określone czy zasugerowane, zawarte we wszystkich częściach niniejszej dokumentacji przetargowej i że odpowiednio je wycenił
- 6.5 Tak więc, kwota musi zawierać nagłe i nieprzewidziane wydatki oraz różnorakie ryzyko związane z koniecznością wybudowania, wykończenia i konserwacji całości robót objętych dokumentacją przetargową.
- 6.6 Za uszkodzenia w materiałach lub straty w ich ilościach poniesione w czasie transportu lub pakowania, wynagrodzenie nie będzie wypłacone.

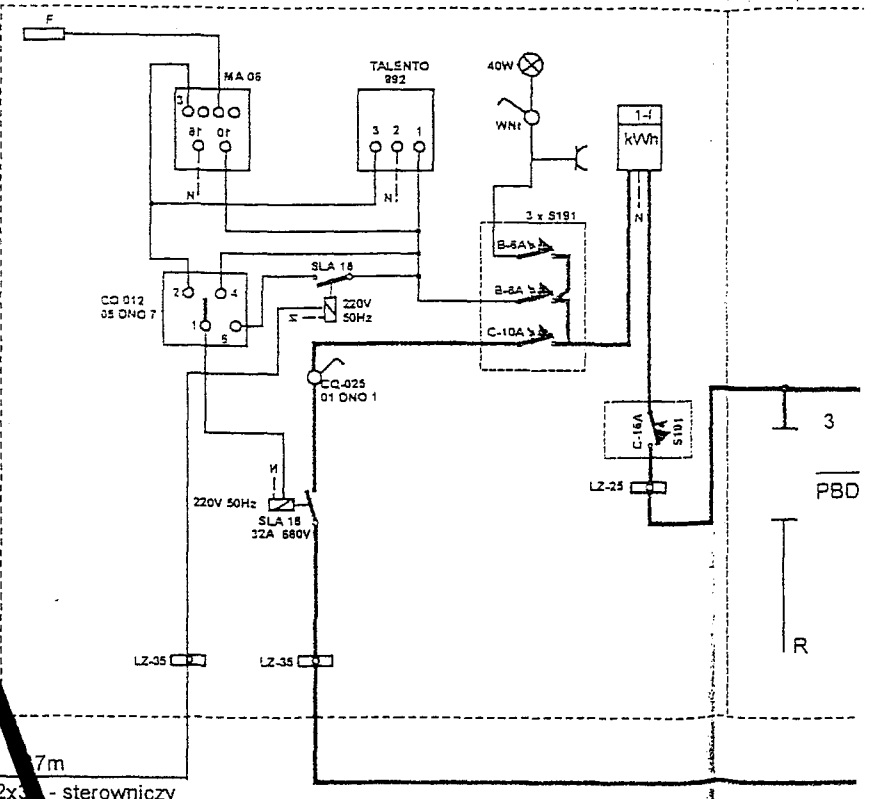
Przedmiar Robót

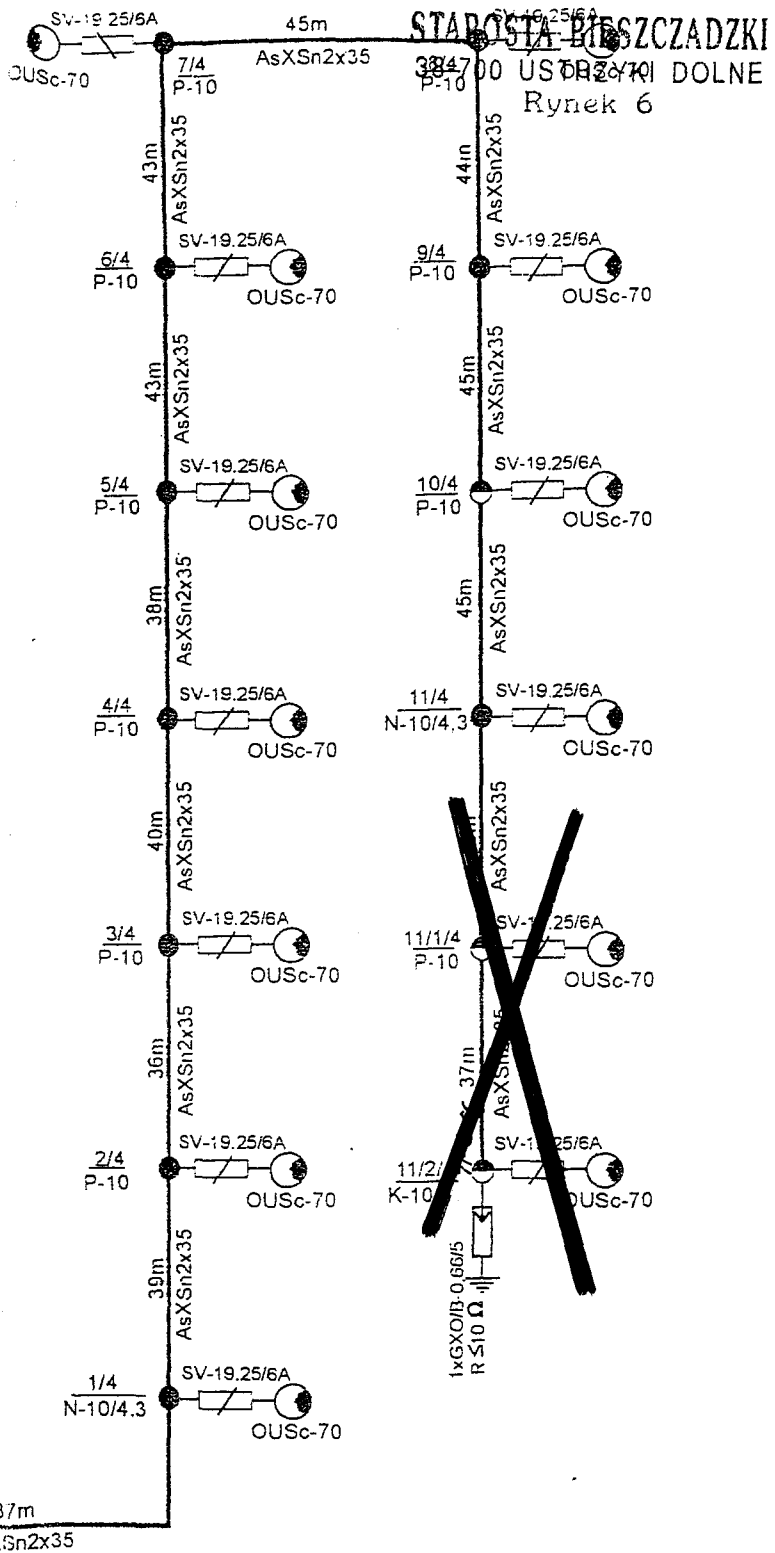
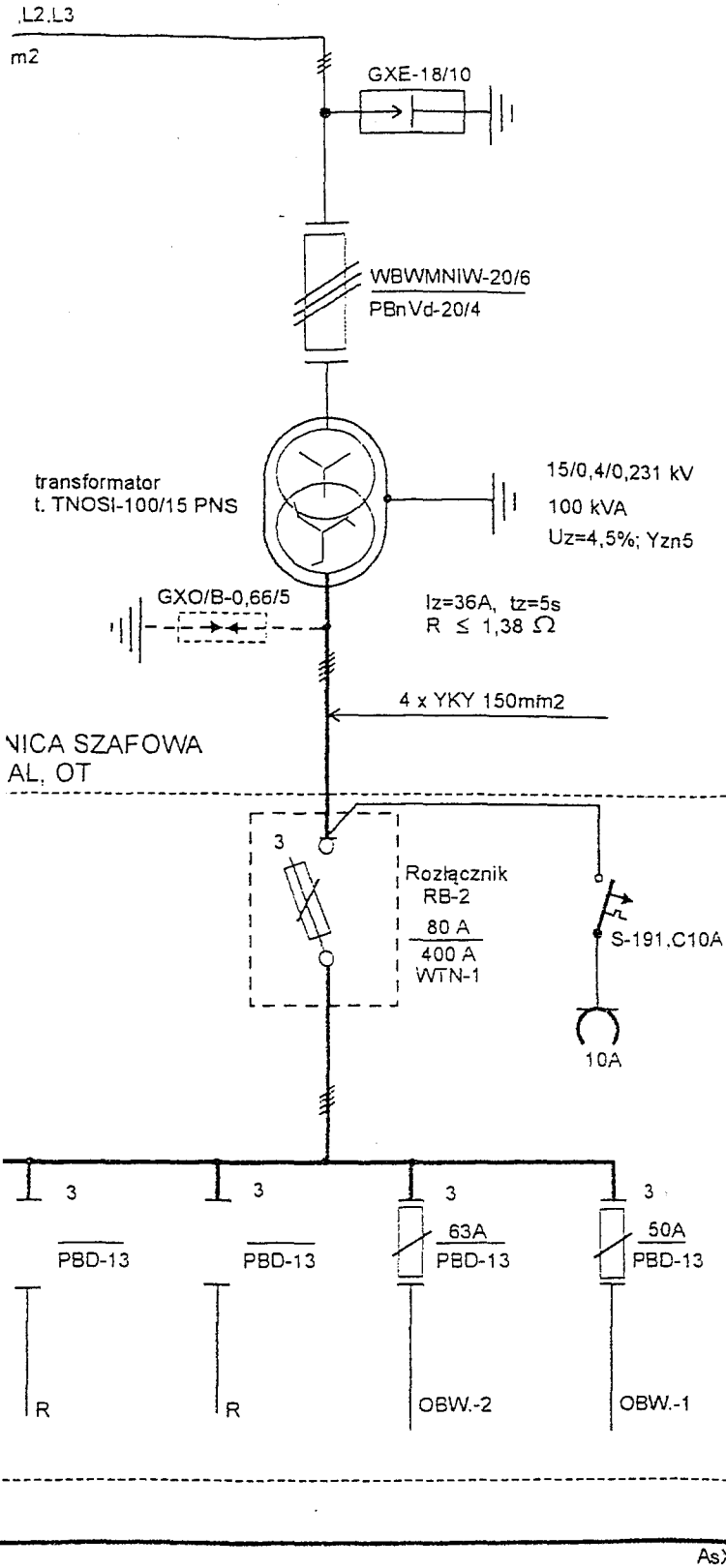
Podstawa nakładu, opis pozycji, wyliczenie ilości robót		Ilość	Krot.	Jedn.
1 I. OŚWIETLENIE DROGI W M-CI JURECZKOWA - Stacja transformatorowa Jureczkowa - 4 - obwód 1				
1.1 KNNR 5/401/4	Wyposażenie rozdzielny stacyjnej w układ pomiarowy i sterowniczy oświetl. ulicznego - między innymi : zegar sterujący TALENTO, czujnik zmierzchowy, wyłącz. nadprądowe, przełącznik trójpozycyjny, listwa LZ, - kalkulacja indywidualna	1		kpl
1.2 KNNR 5/903/4 (1)	Montaż haka wieszakowego z uchwytem, SO klasa 2 Fi·16	12		szt
1.3 KNNR 5/717/6 (1)	Układanie kabli na słupach betonowych, do rur osłonowych mocowanych na słupie, masa do 1,0·kg/m, w uchwytach - wyprowadzenie przewodu z rozdzielni	7		m
1.4 KNNR 5/905/1	Montaż przewodów izolowanych linii napowietrznej NN typu AsXSn 2 x 35 mm ²	0,455		km
1.5 KNNR 5/1002/1	Montaż wysięgników rurowych do mocowania na słupie, wysięgnik 1,5m	6		szt
1.6 KNNR 5/1004/2	Montaż opraw oświetlenia zewnętrznego OUSc 70, na wysięgniku	6		szt
1.7 KNNR 5/1003/3 (1)	Montaż przewodów do opraw oświetleniowych, wciąganych w wysięgniki	6		kpl
1.8 KNNR 5/906/2	Montaż skrzynki bezpiecznikowej	6		szt
1.9 KNNR 5/906/3	Montaż ogranicznika przepięć GXO/B 0,66/5 z odłącznikiem	1		szt
1.10 KNNR 5/907/3	Montaż uziomów lub przewodów uziemiających, kategoria gruntu IV	23		m
1.11 KNNR 5/907/5	Mechaniczne pograżanie uziomów pionowych prętowych, kategoria gruntu III	12		m
1.12 KNNR 5/906/3	Montaż ogranicznika przepięć	1		szt
1.13 KNNR 5/613/2	Montaż uchwytu uziemiającego, skręcanego, na rurze Fi do 100·mm	6		szt
1.14 KNNR 5/1304/1	Badania i pomiary instalacji uziemiającej, piorunochronnej i skuteczności zerowania, uziemienie ochronne lub robocze, pomiar pierwszy	1		szt
1.15 KNNR 5/1304/5	Badania i pomiary instalacji uziemiającej, piorunochronnej i skuteczności zerowania, skuteczność zerowania, pomiar pierwszy	1		szt
1.16 KNNR 5/1304/6	Badania i pomiary instalacji uziemiającej, piorunochronnej i skuteczności zerowania, skuteczność zerowania, pomiar każdy następny	6		szt



transfor
t. TNOS

ROZDZIELNICA SZ
RS-W 1/4, AL, OT





BUDOWA OŚWIETLENIA ULICZNEGO W M-CI JURECZKOWA Nazwa i adres inwestycji (obiekt, budowlanego)		NR. RYSUNKU. 8
GMINA USTRZYKI DOLNE UL. KOPERNIKA 1 Inwestor i jego adres. 38-700 USTRZYKI DOLNE		SKALA:
SCHEMAT OŚWIETLENIA ULICZNEGO - STACJA JURECZKOWA 4 Przedmiot opracowania (nazwa rysunku)		DATA OPRAC. lipiec 2002
OPRACOWALI: 1. ARKADIUSZ CIUŁA TECHNIK ELEKTRYK		2. MIECZYSLAW CIUŁA UPR. BUD. 123456789 ul. PKR 54/

ŁĄD SIECIOWY TN-C L1,PEN
 ACJA TRANSF.
 SR- 20/400/12/12//
 URECZKOWA - 4"

3

5
PS1-135

u 9L

2097

225

224

6
NS5-13,5

R<18Ω

7

ON60-13,5

OUNIIS-24/4

0041

20

PROJ. STSR-20/400/II
JURECZKOWA-4

x35mm L=524m PODWIESZONE
WY: OUSc-70 13szt

R<138Ω

GXE 18/10

supernie demontowac

16/4
10/3

15/4
P 10

40 m

37 m

37 m

39 m

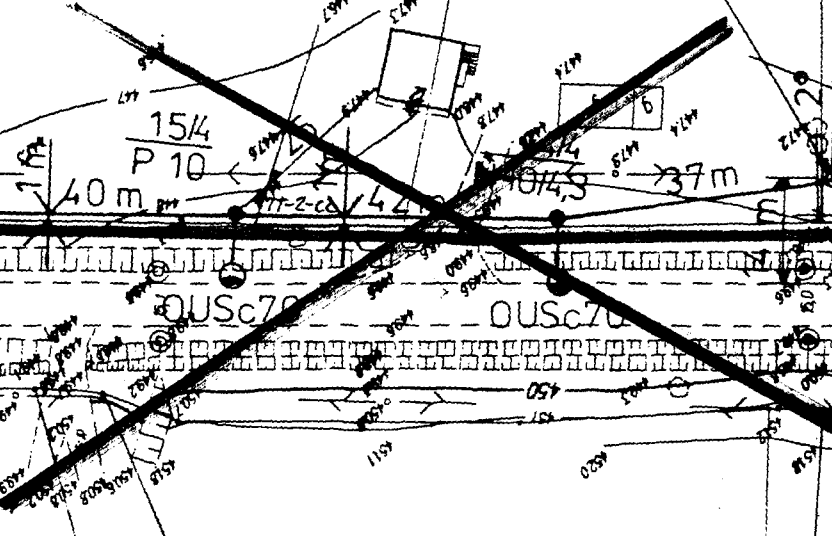
OUSc70

OUSc70

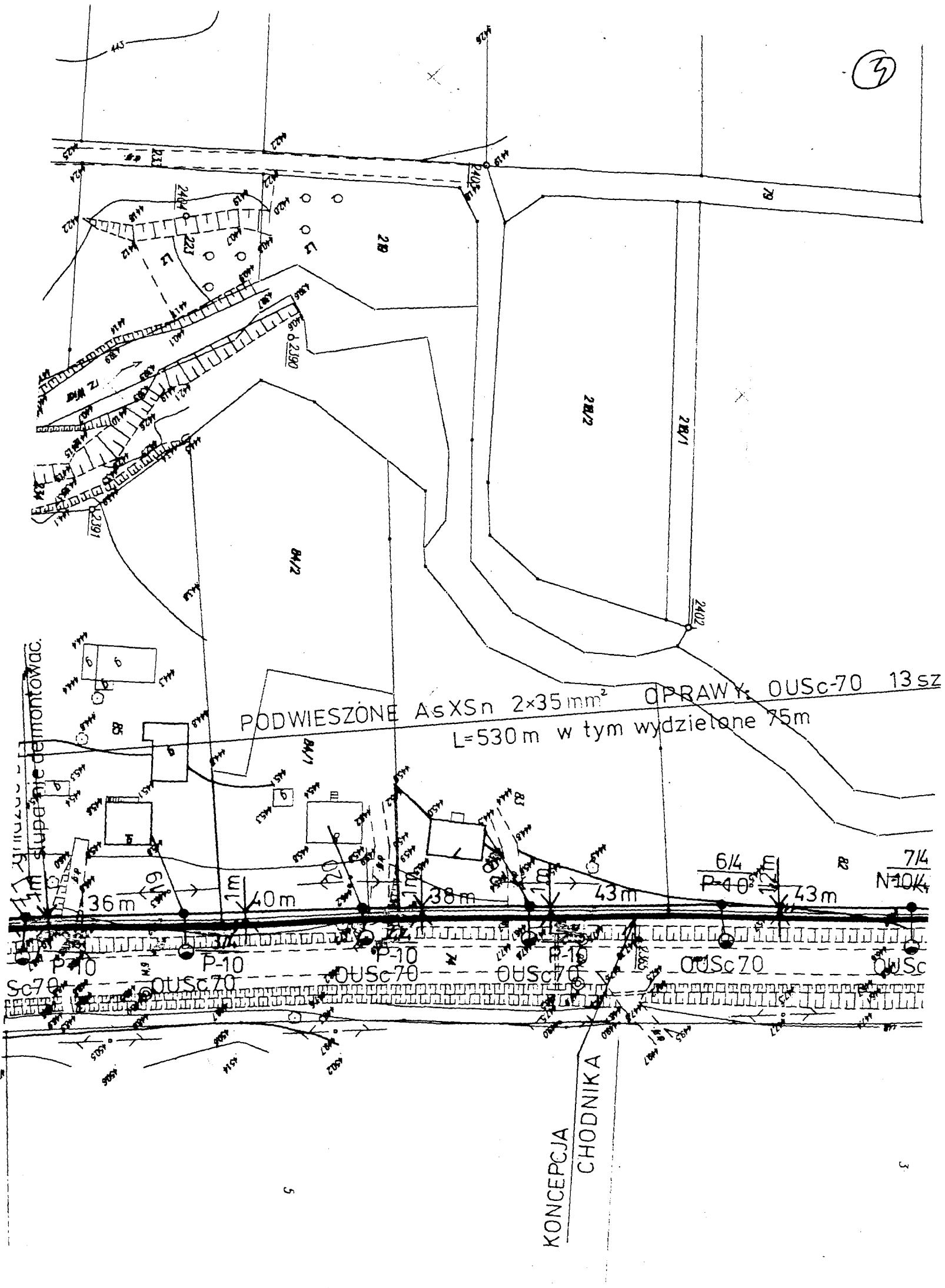
OUSc70

OUSc70

OUSc70



9



PODWIESZONE AsXSn 2x35mm² OPRAWY OUSc-70 13sz
L=530m w tym wydzielone 75m

KONCEPCJA
CHODNIKA

5

3

5

JNO - WYSOKOŚCIOWA

1:1000

4
line

Lkstrab 13489/31/2001

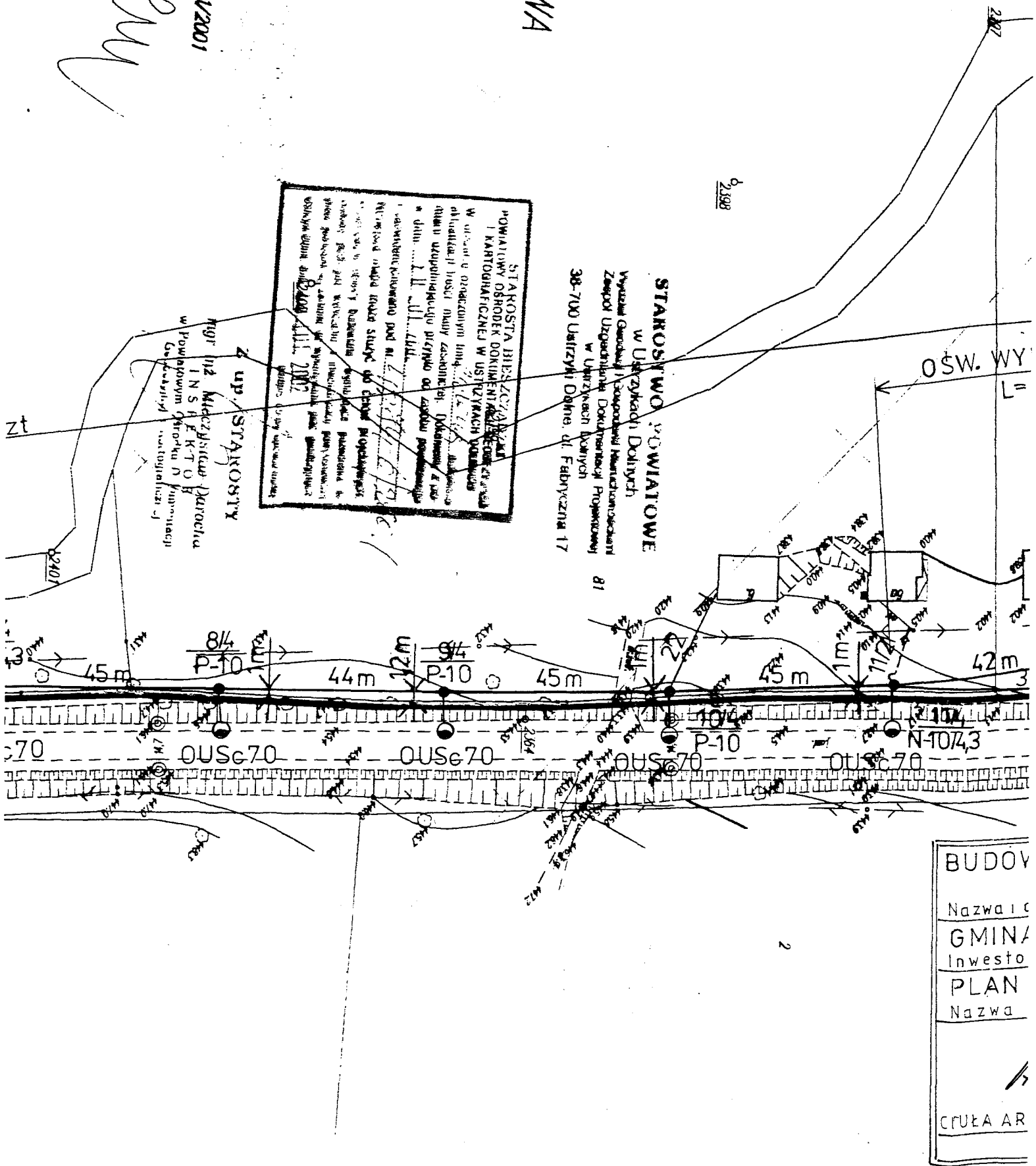
Wykonat

6.2.95

STAROSTA BIEŁOZYCKI
 POWIATOWY OŚRODEK DOKUMENTACJI I KARTOGRAFICZNEJ W USTĘŻYKACH DOŁYCH
 W ustężykach dołączony jest plan sytuacyjny, który stanowi załącznik do projektu. Dokumentacja techniczna i kosztorysowa projektu, wraz z opisem, jest przedmiotem niniejszego projektu. Dokumentacja techniczna i kosztorysowa projektu, wraz z opisem, jest przedmiotem niniejszego projektu.

STAROSTWO POWIATOWE
 w Ustężykach Dołych
 Wydział Geodezji i Gospodarki Nieruchomościami
 Zespół Urzędniczy Dokumentacji Projektowej
 w Ustężykach Dołych
 38-700 Ustężyki Dolne, ul. Fabryczna 17

z up. STAROSTY
 mgr inż. Mieczysław Jarcota
 I N S A E K T O B
 w Powiatowym Urzędzie Nieruchomości
 Geodezji i Kartografii w Ustężykach Dołych



BUDOWA	
Nazwa i c	
GMINA/	
Investo	
PLAN	
Nazwa	
CRUŁA AR	